



KettyBot

Flexibler
Multitasker



robotics.exlente.com



Überragende
Beweglichkeit



Individuelle
Werbung



Gästegewinnung



Willkommensgruß
und Begleitung



KI-Sprachsteuerung



Automatische
Aufgabeneinstellung



Mehrfachserviermodus



Automatische
Wiederaufladung

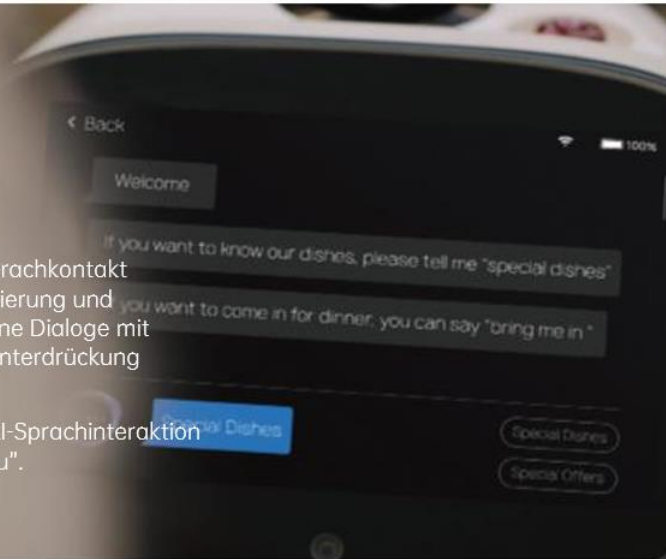


Maße der Maschine	435x450x1120mm
Gewicht der Maschine	38 kg
Traglast:	30 kg
Akkulaufzeit:	>8 h
Aufladezeit:	4,5 h
Durchfahrbreite:	≥55 cm
Rundfahrtgeschwindigkeit:	Bis 1,2 m/s
Maße des Werbebildschirms:	18,5 Zoll

KI-Sprachsteuerung

Das neue Modul für den Sprachkontakt integriert 360°-Schalllokalisierung und exklusive situationsbezogene Dialoge mit Hall-, Geräusch- und Echounterdrückung auf dem neuesten Stand.

Einfaches Aufwecken der KI-Sprachinteraktion durch Sagen von "Hey Pudu".



Kundenspezifische Werbung

Die PUDU Business Management Plattform bietet die Flexibilität, den auf dem 18,5"-Bildschirm dargestellten Inhalt individuell zu gestalten. Die Ad-Playlist kann einfach erstellt werden, wobei die Häufigkeit und die Reihenfolge der Anzeigen individuell festgelegt werden können.



Zwei Formen für mehr Vielseitigkeiten

KettyBot verfügt über zwei Formen, die durch die abnehmbaren Tablets und die hintere Abdeckung¹ ermöglicht werden. Unsere Kunden können die Form des Roboters je nach Bedarf wählen.

[1]Die hintere Abdeckung muss zusätzlich erworben werden.

Suchen & Begleitung

Durch die Suche nach Wörtern oder Klicken auf Bilder können Kunden nach den Artikeln oder dem Standort im Geschäft suchen, die/den sie benötigen. Anschließend führt KettyBot sie zur Abholstelle oder dem Standort im Geschäft



Mehrfachserviermodus



Servieren an vielen Tischen



Geburtstagsmodus



Leitmodus



Kundenattraktivität



Rundfahrmodus



Geschirrrückgabemodus

Autonome Navigationsplanung

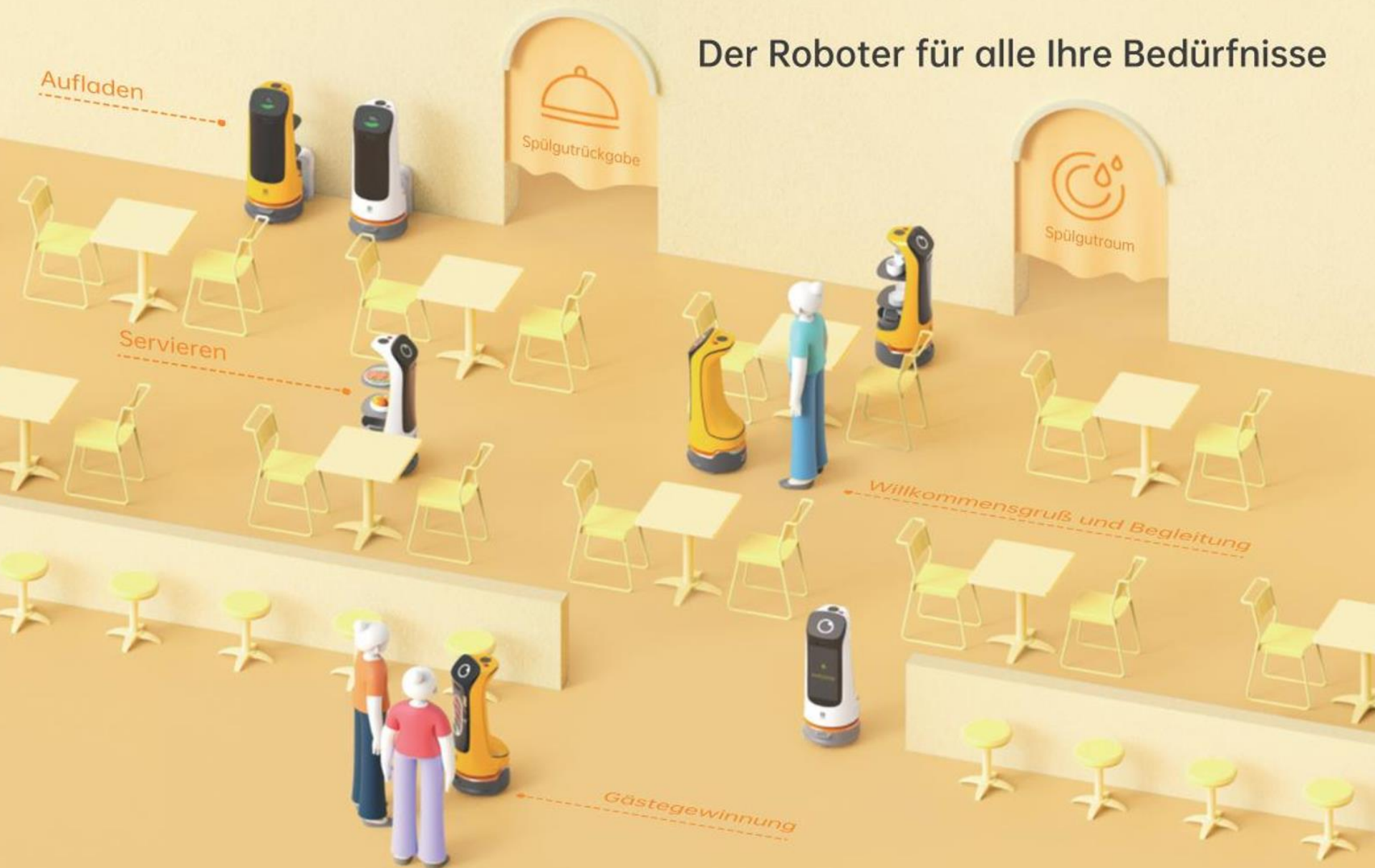
Ein System für Laser- und optische Zwillingsnavigation garantiert die genaue Erfassung von Hindernissen und macht den Roboter sicherer.

Zusammenwirken vieler Roboter

Dank des PUDU-ZEITPLANERS kann der KettyBot sich direkt mit jedem anderen Roboter im gleichen Netzwerk austauschen.



Der Roboter für alle Ihre Bedürfnisse



Pudu Robotics mit Sitz in Shenzhen wurde 2016 gegründet und ist ein weltweit führendes Technologieunternehmen, das sich auf die Konstruktion, Forschung und Entwicklung, Produktion und den Vertrieb gewerblicher Serviceroboter spezialisiert hat, um mithilfe von Robotern die Effizienz der menschlichen Fertigung und den Alltag zu verbessern.

Seit seiner Gründung hat Pudu Robotics intensiv in die Forschung und Entwicklung investiert, mehrere Auszeichnungen, darunter auch den Red Dot Award, erhalten und Hunderte von Kernpatenten angemeldet, um die Vorreiterrolle im Bereich der Robotikentwicklung zu übernehmen und attraktive High-Tech-Produkte für die Zielmärkte anzubieten. Pudu Robotics hat in den letzten Jahren stark expandiert und sich mit einer Abdeckung von über 60 Ländern weltweit zu einem Marktführer auf den globalen Märkten entwickelt. Die Roboter werden weitestgehend in Restaurants, Cafés, Krankenhäusern, Schulen, Bürogebäuden, Einkaufszentren, Hotels und Fabriken eingesetzt.

ExlenTec Robotics ist darauf spezialisiert, Kunden exzellenter Service-Roboter-Produkte anzubieten, und vertreibt derzeit als Distributor von allen PUDU-Service-Roboter-Produkten in Deutschland und bietet umfangreiche Produktlösungen für automatisierte Transport, Reinigung, Präsentation und Desinfektion.



ExlenTec GmbH

München Büro
Fürstenrieder Strasse 5
80687 München

All for **CARING** and **EFFICIENCY**

Benötigen Sie weitere Informationen oder ein detailliertes Angebot?
Kontaktieren Sie uns unter

robot-info@exlente.com
+49 (0)89 4520 9799



robotics.exlente.com